

玄関から快適 Z空調の家 体感会

胎内市 住吉町

モデルハウス搭載装備

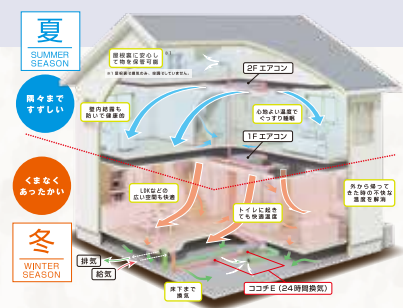
全館空調「Z空調」

全館空調 夏暑くて、冬寒い。日本の家の常識を変えていく。「Z空調」搭載

HINOKIYA × DAIKIN × KAKI 協立エアテック

Z空調

GOOD DESIGN 特許第6211675号



現場発泡 断熱材

アクアフォームLITE & アクアフォームNEO “すまなし”がポイント。住宅を丸ごとしっかり包む断熱材。断熱力・気密力でさらなる省エネ効果を発揮します。

アクアフォームの効果をサーモグラフィーで計測

壁面の表面温度の差が歴然!

◆測定場所1階リビング南面
※撮影日時:2010年8月20日13:30~15:30



耐力面材

優れた強度を発揮 地震の揺れに強い構造用耐力面材で耐震性を高めます。



ホーローシステムキッチン

ホーロー製のキッチンには熱や衝撃に耐え、水にも傷にも強くサビにくい。



屋根裏収納

住まいを無駄なく使う+αの空間で、お家の荷物をまとめて収納することができます。固定階段で行き来もラクラク。家族みんなに嬉しい大容量収納スペースです。

通常は使わない屋根裏スペースを無駄なく使うことで生まれた大空間です。広さもタイプによって異なりますが、抜群の広さで、より住まいを有効活用できます。



6/17 OPEN



この品質でこの価格を実現した
広々リビングと
たっぷり収納のオリジナルプラン!

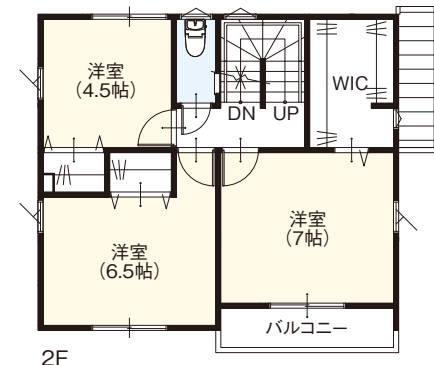
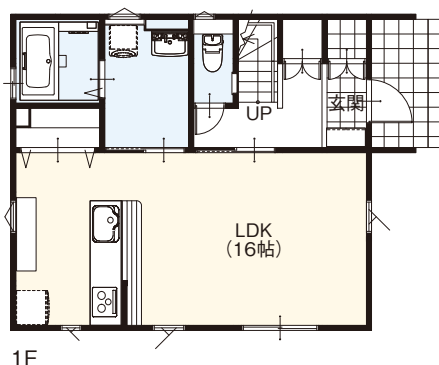
パパまる 27坪 3LDK

土地建物 総額 **2,420万円** (税込)

モデルハウス購入の場合の返済例

月々返済 **65,255円** 頭金ボーナス払い **0円**

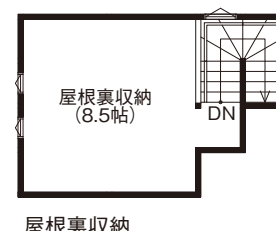
2,420万円借入の場合 (地方銀行変動金利0.725%、最高限度額1億円、35年返済)
※不動産購入の場合、別途経費がかかりますが上記金額には含まれておりません。(経費は個人差があり、50~100万円程度掛かります。)



27坪 ●土地面積 / 183.68㎡ (55.56坪)
3LDK ●延べ床面積 / 91.08㎡ (27.55坪)



プレミアムZ仕様 / 屋根裏収納 / 駐車場3台分 / 2階トイレ付 / オール電化仕様 / 24時間換気快適空間システム / 耐力面材 / 耐震金物 / ホーローシステムキッチン / ユニットバスルーム / ベタ基礎工法 / マイクロガード外壁 / 全室LED照明 / シャワートイレ / クリアトーン天井材 / 内装建材 / Low-Eガラス / 3面鏡化粧台 (W750) / 防蟻 (5年保証) 別途、(外部工事費(屋外給排水) / 設計・施工監理費 / 事務取扱手数料 / 共通仮設費 / 地盤改良工事費 / レースカーテン(他小工事))が金額に含まれます。



屋根裏収納 (8.5帖)

住吉町モデルハウス

カーナビ入力

胎内市住吉町9-21-1 付近



〈所在地〉胎内市住吉町9番23-2号
〈交通〉JR「中条駅」より徒歩22分
〈学区区〉中条小学校 (1,250m)・中条中学校 (800m)

〈建ぺい率〉50% 〈容積率〉100% 〈用途地域〉第一種低層住居専用地域 (地目)宅地 (私道負担)なし (前面道路)6.0mアスファルト舗装 (総区画数)1区画 (建物構造)木造在来工法2階建 (完成月)2023年6月 (設備)東北電力・公共下水・公営水道 (取引形態)代理 (売主)株/PaPamaruハウス

※設備・仕様についての掲載商品は地域・メーカーなどにより異なる場合や、予告なく変更になる場合があります。また、掲載の写真・イラストはイメージですので、実物とは異なることがあります。2023年6月時点の情報となります。〈広告有効期限〉2023年7月末